

## 新規客の獲得率が大幅にアップ20代後半から40代の狙いたい客層に効果的にアピール

### BEFORE

- 外観からは何のお店かわからず集客に苦戦。
- 通常の岩盤浴との区別やお店の伝えたい内容を効果的に伝えられる媒体が無かった。

### AFTER

- 掲載直後から20代後半～40代くらいのお店として**狙いたい年齢層の来店数が大幅に増加**
- 夫婦やカップルでの来店も大幅に増加
- クーポン券の回収は多い月で**約80～100枚**
- 客数平均**15～20%アップ**

### 店長インタビュー



#### Q. だんべーを利用された理由は？

当店は少し特殊な業態で良く岩盤浴と間違えられるので、その辺の違いをはっきり打ち出せる媒体が無いか探していました。

**だんべー.com**は情報量も豊富で実際グループ店での実績もあったので、ある程度の効果は見込めると考えていました。また、20代後半～40代の客層に効果的にアピールできる媒体はだんべー.comが最適だと考えていたので。

#### Q. だんべーを利用して満足しているところはどこですか？

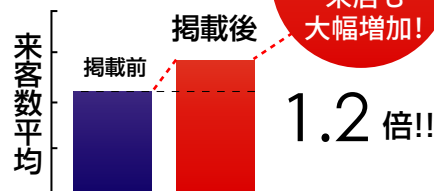
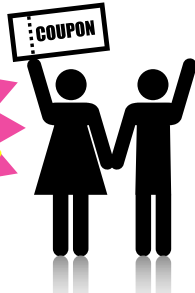
**20代後半～40代の女性層の来店率が大幅に上がったこと**です。また、HP上でしかあまりアピールしていませんが、当店は専用の浴衣を着て入浴して頂くシステムなのでカップルやご夫婦、男女の友達同士でも入浴が可能なのでそういった男女での利用が目に見えて増えたことです。スポーツ選手など健康に気を使う人の来店も多く、それだけこちらが伝えたい内容を理解して来店して頂けているのが実感出来ます。

実際の数字としてクーポン券の利用も多い月では**100枚を超える**ので、お客様に対するアピール媒体としてはかなり満足な結果です。

#### Q. 他の媒体との違いは？

**費用対効果の高さ、コストに対して反響が非常に高いところ**が一番で、情報量を豊富に掲載できる点も大きいと思います。同じ地域媒体でこれだけの情報を雑誌媒体で割いたら大変なコストになりますからね。

また、だんべー.comについている**客層が比較的、アッパー層**というか色々な意味で感度の高い人が多いと思います。当店は健康に気を使う人や美容に気を使う人には特におすすめなのでそういった層の人に効果的にアピール出来るのもだんべー.comの良いところだと思います。



夫婦やカップルでの来店も大幅増加!



■ 天然温泉熱気薬石風呂 嵐の湯  
<http://www.dan-b.com/arashinoyu>  
 群馬県伊勢崎市並塚町506-1  
 TEL.0270-25-1426 10:00～0:00  
 定休日：年中無休

嵐の湯は、温泉成分と共に甲s機の熱で身体を温める事による独特の療法、秋田玉川温泉岩盤浴を「秋田玉川のそよ風と山形東根の嵐湯」が研究に研究を重ね、完成させた天然温泉熱気薬石風呂です。  
 美容・健康・リフレッシュに様々な効果が期待できる本格的ストーンスパサロンです。