

一面に広がる花のじゅうたん。

おおた芝桜 ● ポピーまつり

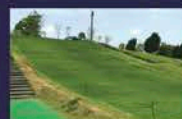
平成 29 年 4/6 木 ▶▶▶ 5/7 日 場所 / 八王子山公園 (太田市北部運動公園) 鳳凰ゴルフ倶楽部南側隣接
〒373-0074 群馬県太田市上強戸町 2079-3 TEL.0276-37-3434
時間 / 午前 9 時 ~ 午後 5 時 駐車料金 / 普通車 500 円 バス 2,000 円 ※障がい者手帳のご提示により駐車料金が無料になります

お車で越しの方は... 北関東自動車道太田藪塚 IC より、北関東自動車道側道を通り車で約 15 分。
太田桐生 IC より、国道 122 号を經由し県道 39 号を通り車で約 10 分。

主催 / 北部運動公園事業推進協議会 共催 / 太田市
お問い合わせ / 太田市北部運動公園 TEL.0276 (37) 3434 太田市役所商業観光課 TEL.0276 (47) 1833



鯉のぼり



芝すべり (参考: 国営船後丘陵公園)



ライトアップ

そよ風に揺れて花々がほほえむ。

会場案内



太田吉沢
ゆりの里

おおた芝桜ポピーまつり イベントカレンダー

4月

8日(土)

- ・アロハピカケ フラストアジオ 〈フラダンス〉
- ・KoOlina ダンススタジオ 〈フラダンス〉
- ・レクダンス ドリーム 〈レクダンス〉

9日(日)

- ・まじっく笑劇団 〈マジックと寸劇〉
- ・ニューディグ オーケストラ 〈吹奏楽ジャズ〉
- ・アロハ オエ 〈ウクレレ演奏〉
- ・Mahana Dance Studio 〈フラ・タヒチアンダンス〉
- ・Manumele 〈バンド演奏〉
- ・プアピコ 〈ウクレレ演奏〉

15日(土)

- ・Gospel Community 東毛 〈ゴスペル〉

16日(日)

- ・フラサークル ロゼラニ 〈フラダンス〉
- ・ナホク オリノリノ 〈フラ・タヒチアンダンス〉
- ・ファイフラ オウイラニ 〈フラダンス〉
- ・ロケラニ フラサークル 〈フラダンス〉
- ・生品ピリアロハ 〈フラダンス〉
- ・ALL STAR CHEER 〈チアリーディング〉

22日(土)

- ・ドリーム ダンスフェスタ 〈だんべえ等〉

23日(日)

- ・ポポレファ 〈フラダンス〉
- ・モハラプア 〈フラダンス〉
- ・ハーラウ オライケ アロハ 〈フラ・タヒチアンダンス〉
- ・ハーラウ フラ オナー プア モハラ 〈フラダンス〉
- ・薔薇の会 生品音頭愛好会 〈歌謡〉
- ・グッターリン ジン 〈弾き語り〉

25日(火)

- ・レクリエーションダンス シャイン 〈レクダンス〉

27日(木)

- ・レクダンス すみれの会 〈レクダンス〉

28日(金)

- ・レクダンス OTA 〈レクダンス〉

29日(土)

- ・フラダンス フェスティバル

30日(日)

- ・アロハフラ ソンプレユ 〈フラ・タヒチアンダンス〉
- ・リコ アロハ 〈フラダンス〉
- ・ナニホ アロハ フラ 〈フラダンス〉
- ・ハラウフラ オレイ オハナ アロハ マハナ 〈フラダンス〉
- ・フラ ハーラウ IKEROA 〈フラダンス〉
- ・楽団二人 〈アコースティックギター演奏〉

5月

2日(火)

- ・太田きもの愛好会 〈きものショー〉
- ・太田さくらカラオケ愛好会 〈カラオケ舞踊〉

3日(水)

- ・太田市矢場勝社中 〈祭囃子〉
- ・太田市八木節連合会 〈八木節〉
- ・フラスタジオ ケアオナニ 〈フラダンス〉
- ・ファイア オカフラ和田ますみフラ教室 〈フラダンス〉
- ・マヒナラニ フラストアジオ 〈フラダンス〉
- ・アノラニアネラ マヘアラニ フラシスターズ 〈フラダンス〉

4日(木)

- ・セナクラブ 〈フラダンス〉
- ・パリージョ 〈フラメンコ〉
- ・REVAREVAタヒチアンダンススクール 〈タヒチアンダンス〉
- ・日本3B体操協会群馬県支部太田グループ 〈3B体操〉
- ・J-WEST 〈吹奏楽〉
- ・マイレ フラ ユキエ 〈フラダンス〉

5日(金)

- ・こどもの日スペシャル! ヒーローショー *1

7日(日)

- ・緑花祭

Event info

芝すべり 竣工記念式典

(場所: ビクニックの丘)
 4月6日(木)
 午前11時～

鯉のぼり

(場所: 中央芝生広場)
 期間中
 ※強風の日は掲揚しません

桜ライトアップ

(公園西エリア)
 3月下旬～4月上旬
 午後6時～午後8時
 桜の開花に合わせて

ふわふわ遊具

4月15日～5月7日の
 土日祝に限る
 午前10時～午後4時
 ※強風の日は中止となります

ステージイベント

*1 ヒーローショー
 5月5日(金・祝)
 午前10時/午後2時
 (2ステージ)

緑花祭

5月7日(日)

八王子山公園に

芝すべり場が登場します！



八王子山公園では、子供から大人までより多くの方に楽しんで頂けるよう芝すべりを設置し、おおた芝桜・ポピーまつりのオープンに合わせ、4月6日(木)午前11時より竣工式典を開催し、施設の利用を開始致します。

本施設は近隣にはない天然芝共生型人工芝すべり（天然芝上に専用人工芝を設置）で、備え付けのソリで、無料で自由に遊んでいただけます。

施設規模：全長37m（滑走部30m）、幅10m、最大斜度20°

料金：無料

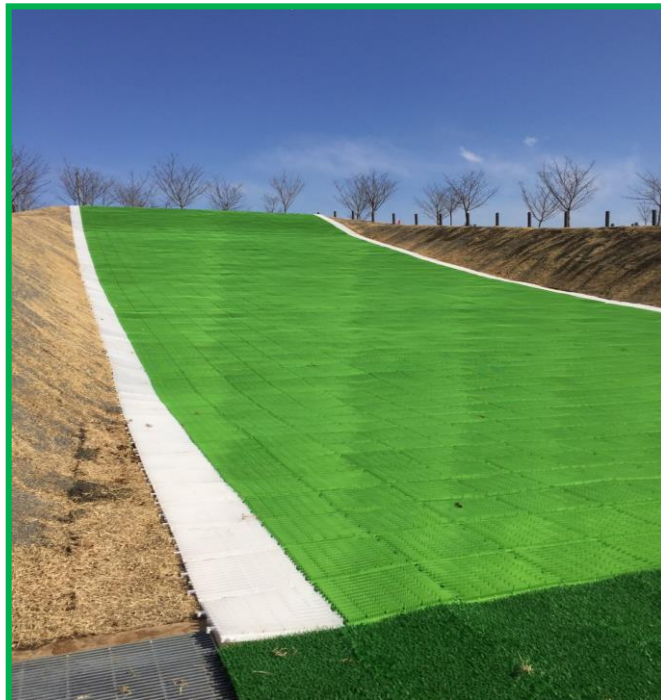
その他：・夜間、雪、雨、強風時は利用できません。

- ・芝桜・ポピーまつり開催期間中も無料でご利用いただけますが、イベント開催期間は駐車料金（乗用車500円）を頂いております。

（春の八王子山公園）



（新設芝すべり）



【お問い合わせ先】

太田市役所商業観光課 観光係 TEL0276-47-1833
八王子山公園管理事務所 TEL0276-37-3434